

Indicador de Poupança APFIPP/Universidade Católica: Outubro de 2014

Em Outubro o Indicador de Poupança APFIPP/Universidade Católica subiu para 108,8 após 108,2 em Setembro.

Tabela 1: Indicador mensal, Dez 2000 = 100

2013		2014									
Nov	Dez	Jan	Fev	Mar	Abr	Mai	Jun	Jul	Ago	Set	Out
93,5	94,3	93,5	91,9	91,3	91,1	92,5	94,4	99,9	103,5	108,2	108,8

Fonte: APFIPP, Universidade Católica Portuguesa

Nota prévia: Este mês incluem-se os dados do 2ºT de 2014 dos Activos Financeiros líquidos dos particulares (de acordo com a nova denominação do Banco de Portugal para a "Poupança Financeira").

Gráfico 1: Indicador de Poupança APFIPP/Universidade Católica

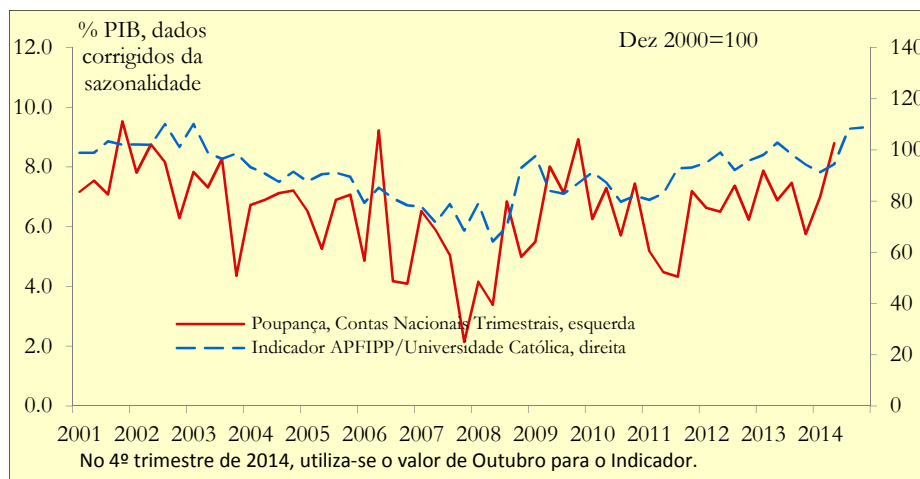


Fonte: APFIPP, Universidade Católica Portuguesa.

Indicador de Poupança sobe marginalmente

O Indicador de Poupança APFIPP/Universidade Católica atingiu os 108,8, após 108,2 em Setembro, mês em que as séries sofreram uma revisão mais profunda devido ao SEC 2010.

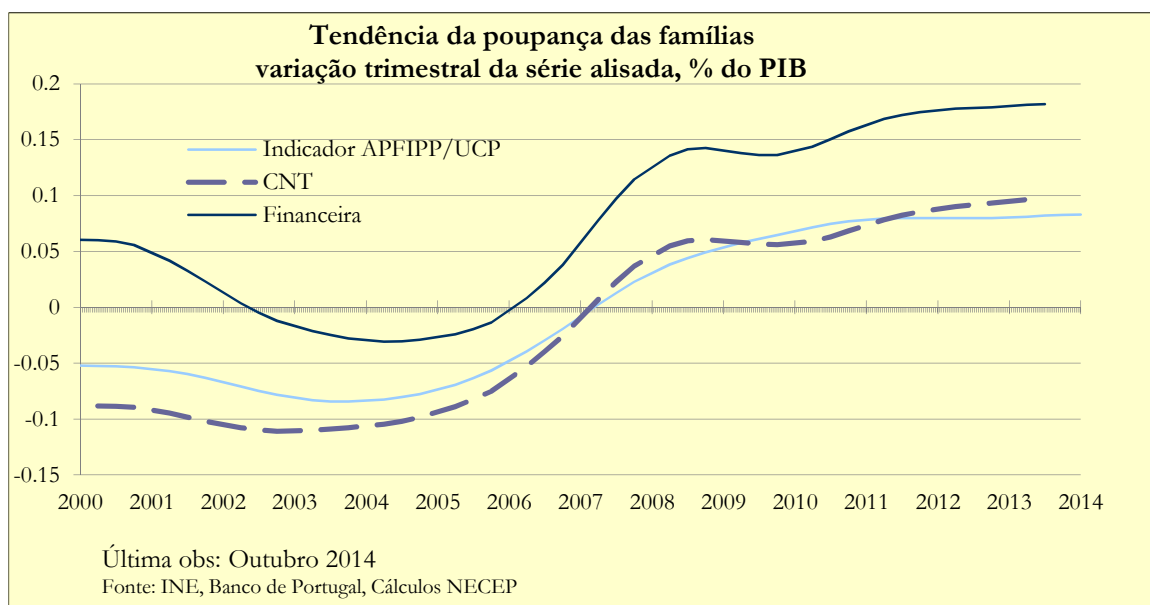
Gráfico 2: Indicador de Poupança APFIPP/Universidade Católica e Poupança das famílias das Contas Nacionais Trimestrais



Fonte: APFIPP, Universidade Católica Portuguesa, INE, corrigido da sazonalidade pelos autores

Tendo-se praticamente mantido, relativamente ao mês anterior, o nível do Indicador de Poupança APFIPP / Universidade Católica, os aumentos verificados nos últimos meses ainda não se fazem notar na tendência da poupança das famílias, medida pela variação trimestral da série alisada.

Gráfico 3: Tendência da Poupança das famílias, variação trimestral da série alisada, % do PIB



Fonte: INE, Banco de Portugal, Cálculos NECEP

12 de Novembro de 2014

Nota metodológica sobre o Indicador

- O Indicador de poupança APFIPP/Universidade Católica procura antecipar a evolução da taxa de poupança das famílias portuguesas expressa em % do PIB, corrigida da sazonalidade;
- A série inicia-se no ano 2000;
- O indicador é publicado na 2ª semana de cada mês;
- O indicador resulta da análise ao comportamento de um conjunto alargado de fontes estatísticas;
- CNT refere-se às Contas Nacionais Trimestrais, séries com detalhes da Procura, do saldo externo, Capacidade / Necessidade Líquida de Financiamento e Emprego.
- A Poupança Financeira refere-se às estatísticas das Contas Nacionais Financeiras divulgadas trimestralmente pelo Banco de Portugal.
- Os valores divulgados estão sujeitos a revisões frequentes, sendo apresentados os últimos valores estimados.
- O indicador de poupança assume o valor 100 no último trimestre de 2000 quando a taxa de poupança foi cerca de 8% do PIB. Assim cada 12,5 pontos do indicador representa cerca de 1% do PIB. Quando o indicador atinge o valor de 125 a poupança das famílias é cerca de 10% do PIB, por outro lado quando o indicador atinge valores na ordem de 75 a poupança das famílias atinge cerca de 6% do PIB.

A presente informação pode ser utilizada livremente para fins informativos e de divulgação desde que seja mencionada a fonte da informação, nos seguintes termos "Fonte: APFIPP, Universidade Católica Portuguesa" ou seja referida a designação do Indicador: "Indicador de Poupança APFIPP / Universidade Católica". É proibida a utilização para fins comerciais de qualquer dos seus elementos, sejam eles textos, imagens ou outros. Em caso algum a APFIPP e a Universidade Católica podem ser responsabilizadas, directa ou indirectamente, por qualquer dano resultante ou de qualquer forma relacionado com o uso da presente informação.